

# 目录

.....	1
.....	2
.....	3
.....	4
.....	7
.....	8
.....	9
.....	10
.....	11
.....	12
.....	13
.....	14

衷心感谢您选用陆恒LH- C 03型便携式二氧化氯分析仪，我们将竭诚为您提供最优质的服务。在您使用本仪器前，请仔细阅读使用说明书，以帮助您正确使用和维护。本公司致力于产品的完善与开发，持续不断的对产品进行技术升级，说明书内容如有变动，恕不另行通知。

本仪器采用DPD光度法，专用于测定水样中的二氧化氯浓度，大量实验证明此方法操作简便快捷，灵敏度高。仪器体积小、重量轻、便于携带，适合野外和现场使用，具有下列显著特点：

本仪器严格按照ISO9001 2008质量管理体系要求生产，并在出厂前经过严格检测和校正，满足说明书各项指标要求。

配套试剂有刺激性，请勿直接接触皮肤，佩戴手套和防护眼镜是良好的操作规范。如接触到化学药品，立刻用水彻底清洗。请详细了解测定步骤，需特别注意危害信息提示。在使用前阅读产品说明，认真按说明操作。如不能按要求操作，可能使操作者受伤或损坏仪器。如对试剂或操作过程有疑问，请联系我公司。

化学试剂请远离未成年人。

如存在多种危害，本说明书将使用标语（危险、警告、注意）尽量避免危险的发生。

表明存在潜在的危險情况，如不能避免，可能引起死亡或严重受伤。

表明潜在的危險情况可以引起轻微或适度的受伤。

需要特别注意的信息。

请特别注意贴在仪器上的标签，如果不注意，可能引起对操作者或仪器的损伤。

:

**CO3** 屏显左上方，表示二氧化氯检测项目。

**idLE** 屏显中间，表示仪器处于待机状态。

**0.00** 屏显中间，表示已调零完毕或溶液浓度为0.00。

**X.XX** 屏显中间，表示被测样品浓度。

**HHHH** 屏显中间，表示被测样品浓度不在检测范围内。

**00:00** 屏显左下方，表示定时。

**XX°C** 屏显右下方，表示温度。

**OFF** 屏显中间，表示仪器正在关机。

:

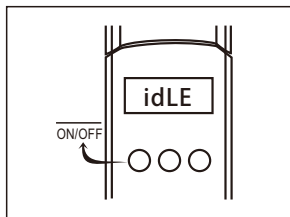
**|ON/OFF** 短按开机，长按关机

**调零** 调零

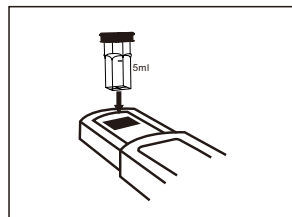
测定浓度值

● 手拿比色瓶时需拿瓶口处，比色瓶插入比色槽前必须用擦镜布擦净比色瓶表面。

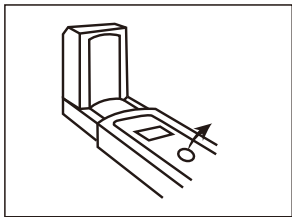
● 吸取溶液时需润洗吸管和比色瓶。



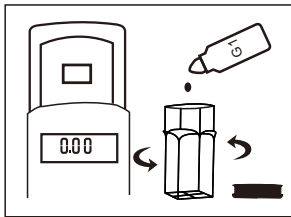
1. 按“功能|ON/OFF”键开机，屏幕显示“idLE”表示开机完成。



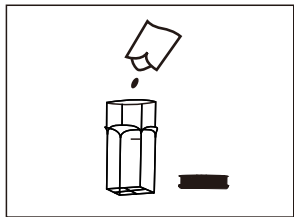
2. 取适量水样润洗比色瓶和瓶盖，倒出比色瓶中水样，再取5ml水样（标记处）注入比色瓶，盖上盖子，用擦镜布擦干比色瓶上面的水渍，确保比色瓶上面无水渍残留，将此比色瓶放入比色槽内。



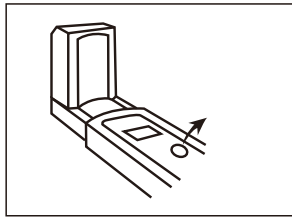
3. 用仪器盖子以竖直方向盖住比色瓶（遮光），按“调零”键调零。



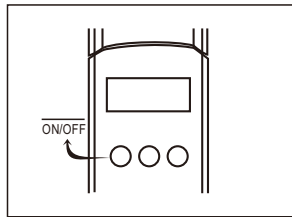
4. 当显示“0.00”时表示调零完毕，取出比色瓶，打开盖子，并向其中滴入两滴二氧化氯激活剂G1，摇匀。



5. 加入一包二氧化氯粉剂，盖上盖子，上下颠倒摇晃约20秒，使试剂尽量完全溶解。若有气泡贴壁，可轻轻摇晃几下比色瓶，使气泡消失。



6. 静置30秒后，将比色瓶放入比色槽内用仪器盖子盖住比色瓶（遮光），按“读数”键读数，屏幕中央显示的数值即是测定的浓度值（单位：mg/L）



7. 测试结束后长按“功能ON/OFF”键关闭仪器，清洗比色瓶和吸管。

◆请在1分钟内完成测定,否则会影响测定结果,少量试剂不溶解不影响检测。

◆任何液体或异物进入比色槽内,都可能损坏仪器,需将比色槽擦净后再放入比色瓶。

◆激活剂采用滴瓶封装,滴取方便。使用时要注意滴加顺序和滴数。

◆试剂包装袋属于易撕袋,任何面都可以撕开。

◆每次测完后需清洗比色瓶,吸管需多次清洗。比色瓶用后,若内壁脏污,可用洗洁精清洗,再用水充分洗涤干净。

◆比色瓶表面不能有水渍、划痕、灰尘、指纹。

1、溴、碘、臭氧、有机胺、氯胺和过氧化物干扰测定的结果。

2、氧化态的锰和铬干扰测定结果,可通过加入一定量碘化钾或亚砷酸钠去除干扰;各种金属也会干扰测定结果,可通过增加激活剂的量来消除干扰。

3、若水的碱度超过250mg/L或酸度超过150mg/L,测量值会不稳定,可加入稀盐酸或氢氧化钠溶液进行调节。

请使用9V碱性电池。

: 参照GB 26366-2010  
《二氧化氯消毒剂卫生标准》

	0.00~5.00mg/L
	发光二极管
	520~525nm
	± 5%
	采用DPD光度法，二氧化氯与DPD试剂反应，使样品溶液呈红色。
	温度0~40℃，相对湿度0~90% (无冷凝)
	40小时以上
	180mm × 68mm × 26mm
	220g (含电池)

自产品购买之日起保修1年，产品终身维护，请妥善保管保修卡。

- 1、未按要求安装或使用造成的产品人为损坏；
- 2、产品经过非我公司授权人员拆装或修理；
- 3、其它不可抗拒的自然力量如地震、火灾等造成的产品损坏；
- 4、产品超出保修期限。

使用本仪器过程中，难免会遇见问题或疑问。以下索引举例了常见现象和排除方法，您可以根据索引找到解决办法。

以下现象不是请您不必担心

出现 HHHH	1	不在检测范围之内	观察水样与试剂反应后的颜色，颜色很深说明超出量程，应稀释后再检测。
	2	比色槽内或比色瓶外壁有水渍、污渍、异物	检查比色槽与比色瓶，擦拭干净后重新调试。
	3	强太阳光及强日光灯下	用盖子覆盖遮光检测
出现rest	1	没有调零	重新调零
自动关机	1	电量不足	更换电池
测试 数据 不准	1	电量不足	仅剩一格电量会影响测试数据。
	2	待测液未密封好导致化学成分分解消失	1、重新取样测定。 2、避免强光、避免震荡、避免高温。 3、尽量在采集水样现场测定。
	3	待测液放置时间过长导致化学成分分解消失	
	4	强光导致待测液化学成分分解消失	
	5	高温导致待测液化学成分分解消失	
	6	震荡导致待测液化学成分分解消失	
	7	加入试剂后放置时间超过5分钟以上	加入试剂后立即检测
	8	激活剂未按要添加，顺序颠倒或滴数增减均会影响数据准确性。	请按说明书添加激活剂
	9	水的碱度超过250mg/L测量值会不稳定	加入稀盐酸或氢氧化钠溶液进行调节。
	10	水的酸度超过150mg/L测量值会不稳定	
	11	溴、碘、臭氧、有机胺、氯胺和过氧化物等干扰。	
其他	如以上故障无法排除或出现其他故障，请联系我公司售后服务中心		

主机.....	1台
二氧化氯粉剂（100包）.....	1袋
二氧化氯激活剂G1.....	1
专用比色.....	1只
吸管.....	2支
擦镜布.....	2片
电池（9V）.....	1节
说明书.....	1份





# 检修记录

Maintenance record

服务时间:
故障表述:
故障原因:
更换元件:
负责人签字: _____
服务时间:
故障表述:
故障原因:
更换元件:
负责人签字: _____
服务时间:
故障表述:
故障原因:
更换元件:
负责人签字: _____